

Arbejdsvejledning EPOXY Kempox 4915



ARBEJDSVEJLEDNING EPOXY KEMPOX 4915. (SPALTER)

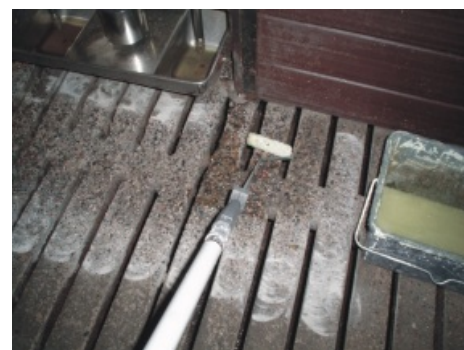
PRODUKTBESKRIVELSE : Epoxy Kempox 4915 er et 2 komponent flydende produkt uden opløsningsmidler. Epoxy Kempox 4915 er baseret på rene bindemidler og kan fortyndes efter behov. Epoxy Kempox 4915 har en behagelig konsistens og er nem at arbejde med.

ANVENDELSESOMRÅDE : Epoxy Kempox 4915 kan med fordel anvendes til forsegling / reovering af Spalter og farestier. Epoxy Kempox 4915 kan anvendes på såvel nye som gamle spalter / overflader. Nystøbte betonoverflader skal være minimum 30 dage gammel, før forsegling.

ARBEJDSREDSKABER : Blandepisker.
Blandespand.
Håndtag og ruller.
Boremaskine (min. 700 Watt).
Vægt (min. 5 kg).
Murske.
Varmekanon eller 10 kWh 's elblæser.
(lagerføres)



BESKYTTELSESUDSTYR : Halvmaske med A2 filter.
4H handsker.
(lagerføres)



BLANDINGSFORHOLD : Epoxy Kempox 4915 blandes i forholdet 2 : 1. (2 dele A + 1 del B). Blandes i 60 - 90 sek. med boremaskine og blandepisker.
Hærdning begynder fra det øjeblik komponenterne blandes.

RENGØRING AF UNDERLAGET

: Spalter / farestier rengøres for synligt snavs, fedtstoffer og andre urenheder. **Dernæst skal spalterne / farestierne være helt tørre.** Disse kan med fordel gasbrændes. DER MÅ UNDER INGEN OMSTÆNDIGHEDER KOMME VAND PÅ SPALTERNE / FARESTIERNE UNDER OG UMIDDELBART EFTER UDLÆGNINGEN AF EPOXY RIPOBOND 4915.

UNDERLAGETS BESKAFFENHED

: Spalter / farestier bør være lettere ru, for optimal vedhæftning. Overfladerne skal være faste og uden løse partikler, og vigtigst tør før udlægning af Epoxy Kempox 4915.

FORBRUG

: Til priming beregnes 150 g Epoxy Kempox 4915 / m².

PRIMING

: Epoxy Kempox 4915 blandes i forholdet 2 : 1 og der tilsættes 20 % sprit. Blandes i 60-90 sek., hvorefter Epoxy Kempox 4915 udlægges i et tyndt lag med rulle og pensel.

Der kan sagtens primes flere spalter / farestier ad gangen, dog ikke flere end der kan spartles indenfor 2-3 timer.

UDSPARTLING

: Epoxy Kempox 4915 blandes i forholdet 2 : 1 og sammenblandes med boremaskine og blandepisker. Tilsæt den ønskede mængde kvartssand, alt efter kornstørrelse. Når kvartssandet er tilsat vil massen være sej, tyk og klæbrig, hvilket gør den nem at udspartle på spalter / farestier.

Eks.: 2250 gr. færdigblandet epoxy - tilsættes 12,5 kg kvarts sand 0,3-0,6 mm. - samt max 5% sprit.

TØRRETID

: Nu skal Epoxy Kempox 4915 have tid til at hærde i bund, og vil derfor tidligst være gangbar efter 24 timer ved + 20 C. Denne konstante temperatur opnås med varmekanon eller 10 kWh's elblæser.

